

상권분석 보고서

| 2015 - 09 - 23



특화된 상권 정보! 창업자분들의 성공과 함께 합니다

1

1.1

2

2.1

2.2 1

3

3.1

3.2

4

4.1

4.2

5

5.1

6

End of report

DB	DB	DB	
SK		(, ,)	
			1
			1
SK		(POI)	3
		가	
114	/	(, 가)	
	가		
			5
			1

가

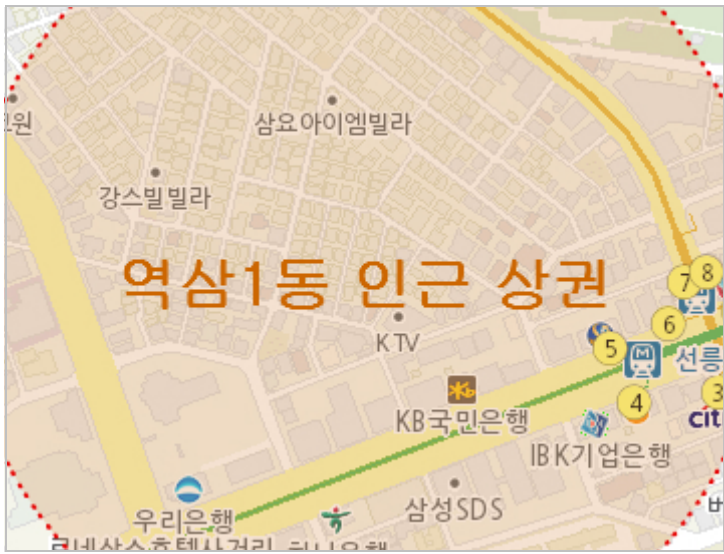
1.

	1
	1
) / (, / , , , , (),

[] ,
SK Geovision

가

1.1



	/ 07	
	1,707	
	12	
		1
	61,527	44,513
	34	

[]

[]

1.2

	24 가 100%	2가 가
	/	가 / 30 20
	30	

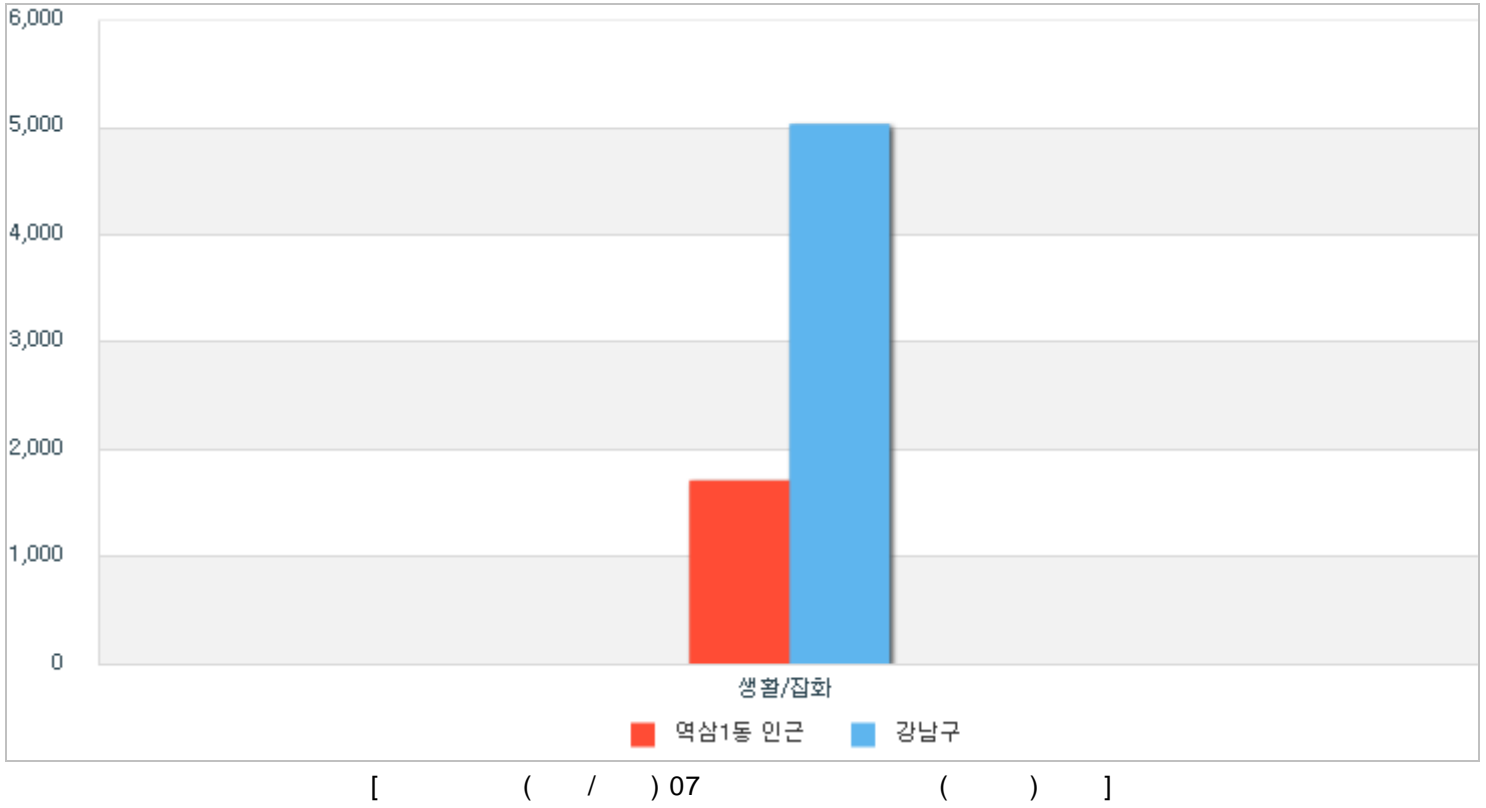
2

2.1 (2013 07 /)

SK Geovision

가

[:]



/	07	()
		1,707

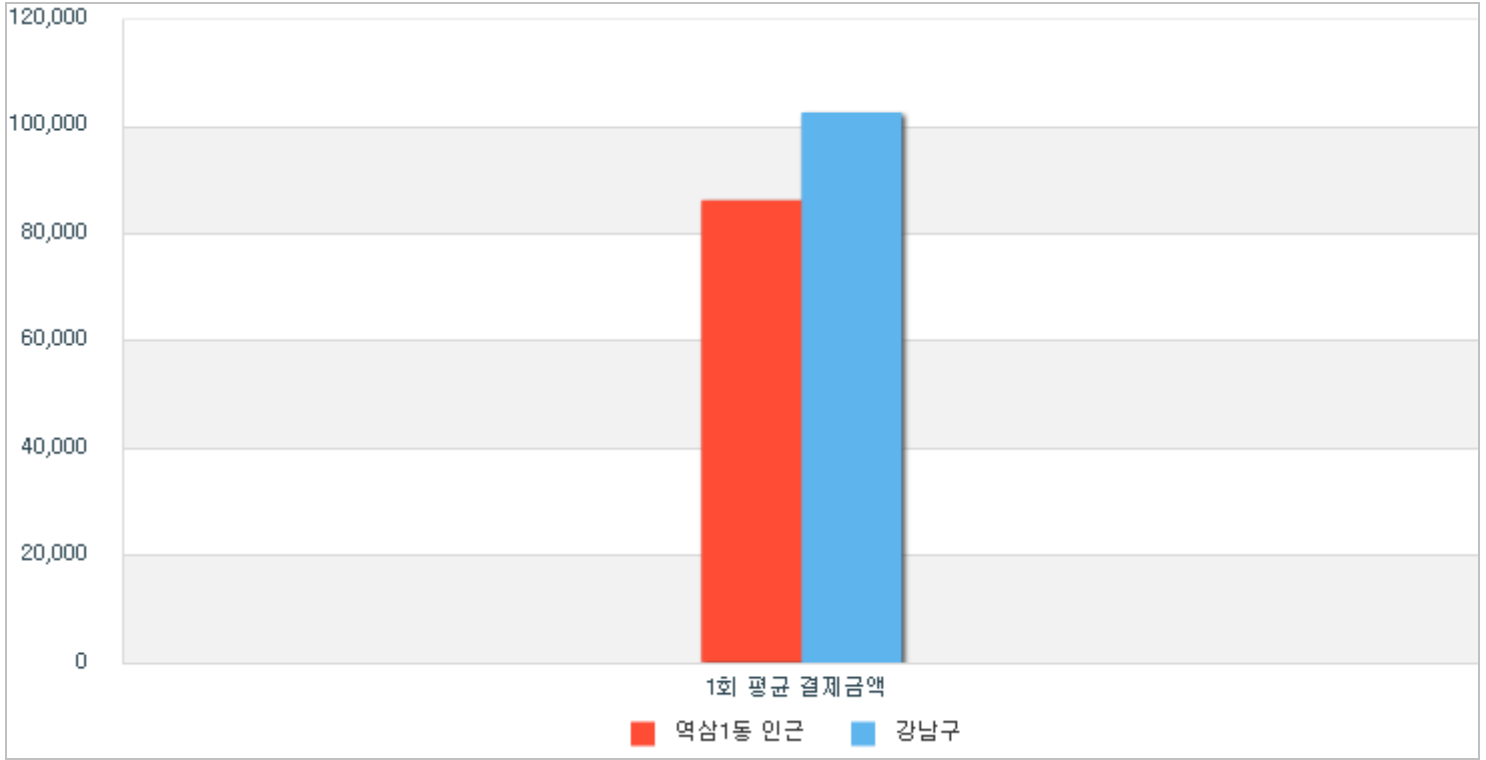
가

분석을 위한 전문가의견

가

가

가



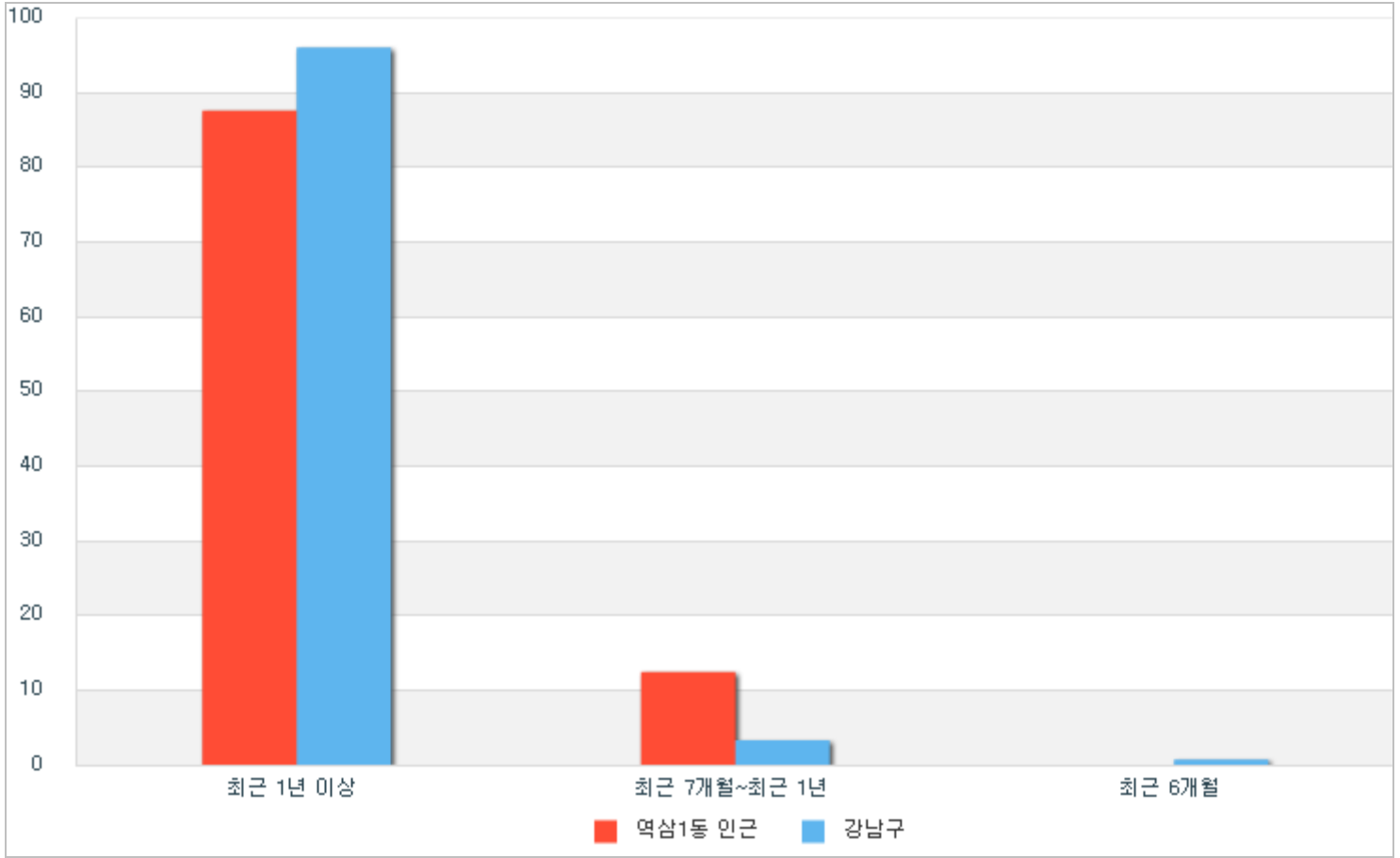
[1 ()]

/	1	()
	86,155	-16,427

1 , 가

분석을 위한 전문가의견

- (1) ' 가(1) * ' , ,
- (2) 가 가 가



[1 ()]

구분	가	비율 (%)
역삼1동 인근	87.6%	12.4%
강남구	96%	4%

분석을 위한 전문가 의견

가 , , 1 , 1 , 1 , 1

가 , 1 , 1 , 1 , 1

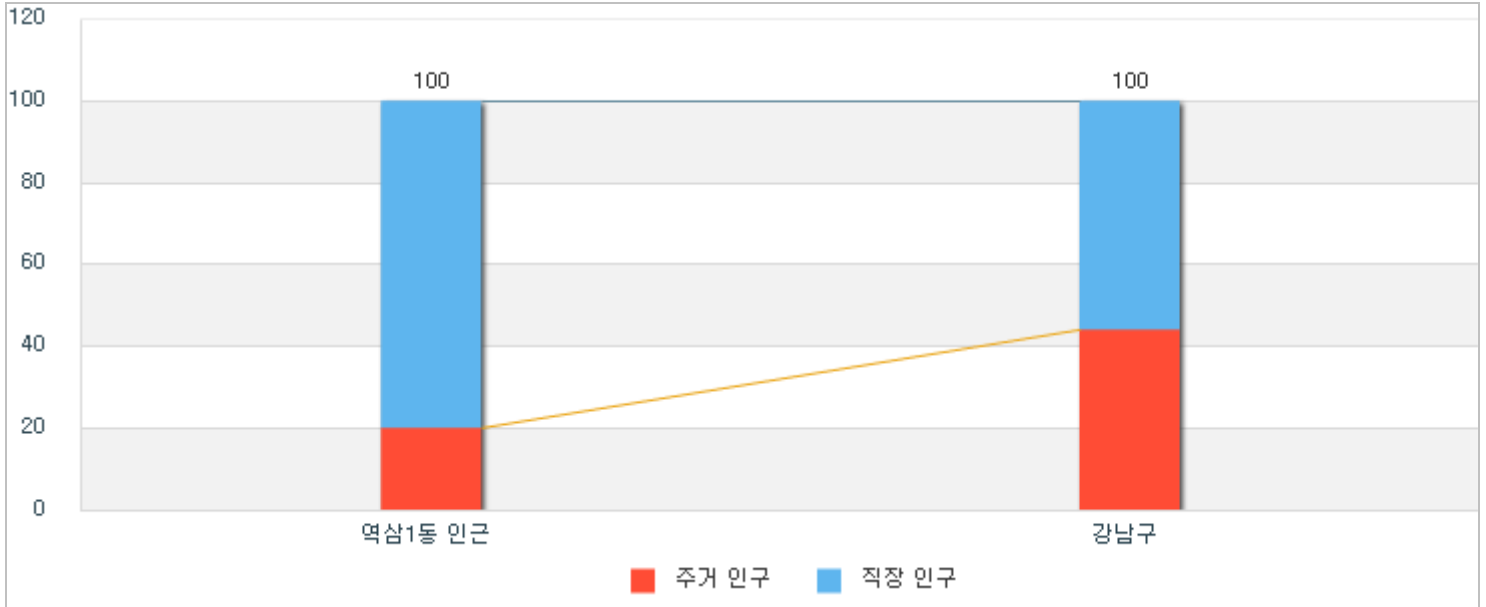
4

4.1

(1)

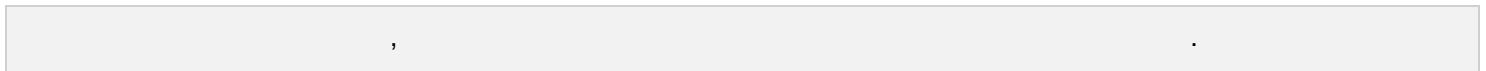
[] []

[: %]



[1 () ()]

		1			
		20%	12,170	44%	487,680
		80%	49,358	56%	621,337
		100%	61,527	100%	1,109,017



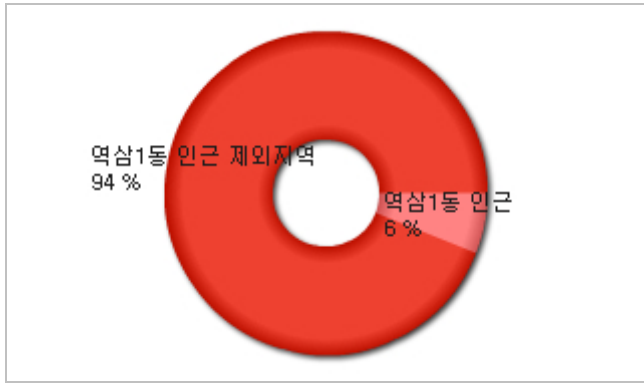
분석을 위한 전문가 의견

가 가 가

4.2

(1)

[: %]



[1

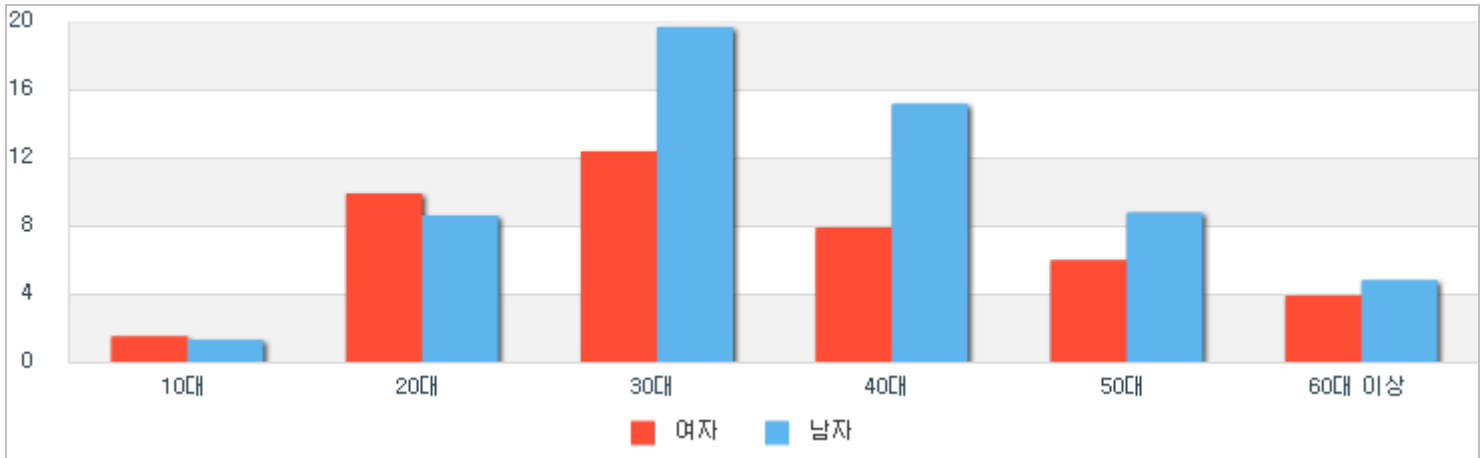
		(1)	(1)
	(1)	6%	44,513
	(1)	94%	703,303
		100.0%	747,816

()]

1	44,513	()	747,815	6% 가
---	--------	-----	---------	------

(2) /

[: %]



[1

-

]]

1	30	40	30
---	----	----	----

분석을 위한 전문가 의견

20 20 ~40

6

1.

	1
()	(/)

2.

	-3,321	1,707	.
	1	12 1	가 가
		61,527 44,513	. . 30
		34	.

[- 가] ,

Geovision 상권분석

본 보고서는 SK텔레콤과 협력사가 공동 수집한 데이터를 바탕으로 제공하는 참고용 보고서입니다.

위 보고서는 상권분석을 위한 참고자료로만 이용하시기 바라며
기타 다른용도로 사용할 수 없습니다.

또한 본 보고서를 활용한 어떠한 의사결정에 대하여
SK텔레콤과 협력사(현대카드, 미래에셋 부동산 114, SK플래닛)는
일체의 책임을 지지 않습니다.

본 보고서는 지적 재산권이 있는 자료로 무단 복제 및 배포 시에는
[정보이용 및 보호에 관한 법률]에 의거 민·형사상의 법적 책임을 물을 수 있습니다.

| End of Report |